

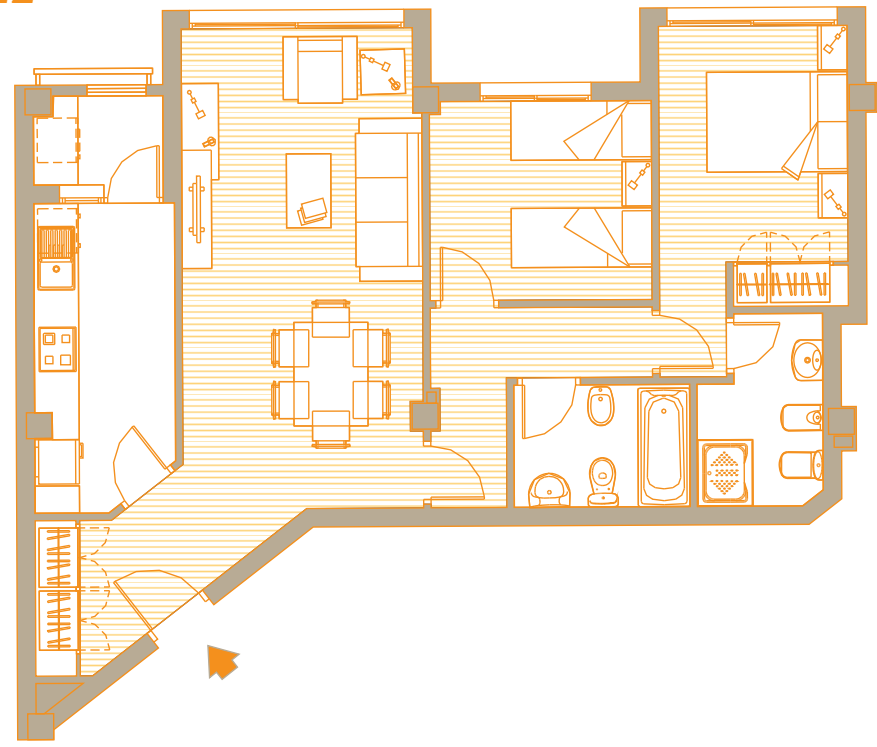
edificio
SELECCIÓN

Tabla de Superficies

TIPO B

Bloque A
Planta 2ª - 3ª - 4ª - 5ª
Vivienda 7 - 12 - 17 - 22

Vestíbulo	4.87 m ² aprox.
Pasillo	4.57 m ² aprox.
Estar - Comedor	21.07 m ² aprox.
Cocina	7.54 m ² aprox.
Baño 1	3.92 m ² aprox.
Baño 2	3.78 m ² aprox.
Dormitorio 1	8.04 m ² aprox.
Dormitorio 2	10.51 m ² aprox.
Galería	2.02 m ² aprox.
Superficie Útil	66.32 m² aprox.
Superficie Construida	76.87 m² aprox.
Sup. Construida con elementos comunes	85.04 m² aprox.



Estos planos son meramente informativos y están sujetos a posibles modificaciones por motivos jurídicos, técnicos o comerciales.